

20

ESG  
REPORT

YOU.ON

official  
system  
integrator

CATL

22

# SOBRE NÓS

## Pioneirismo e inovação em sistemas de armazenamento de energia de grande porte

A YOU.ON é uma empresa 100% brasileira que promove soluções de armazenamento de energia sob medida para o território latino americano. Através de alianças estratégicas disponibilizamos um portfólio de produtos versátil e multifuncional atendendo os setores de geração, transmissão, distribuição, fontes renováveis, comércio & indústria, agronegócio, sistemas isolados e aplicações residenciais.

# PARA NÓS, O QUE É ESG?

Compreendemos que as necessidades do mundo corporativo em vias de alcançar um modelo sustentável são complexas. Para alcançá-lo, uma visão superficial não é o suficiente, é necessário utilizar a ótica que vislumbra toda a cadeia global de valor.

A fabricação dos sistemas de armazenamento de energia, até a entrega, instalação, comissionamento, tempo de vida útil e a segurança no trabalho dos colaboradores envolvidos em todas as etapas. Estes são os pontos de extrema importância para a YOU.ON avaliar na construção de uma estratégia ESG completa.

Nossas ações e estratégia serão publicamente reportadas através do Pacto Global da ONU, o qual assumiremos o compromisso de implementar os 10 Princípios do Pacto Global em nossas estratégias de negócio e operações diárias, principalmente o compromisso 07, o qual condiz com o apoio a uma abordagem preventiva aos desafios ambientais.

Entendemos também que o conceito de ESG não é uma ciência contábil, porém em vias de facilitar a avaliação de nossos *stakeholders* às nossas pendências e avanços são necessárias métricas. Por isso adotamos como parâmetros referenciais as materialidades elencadas pelo Sustainable Accounting Standards Board (SASB) para o setor de Energia e Energia Renovável.

# MAPA DE MATERIALIDADES SASB

## Meio Ambiente

- Emissão de CO2;
- Qualidade do ar;
- Gerenciamento de energia;
- Impactos ecológicos;
- Gestão de resíduos e materiais perigosos.

## Materialidades importantes para o setor de Energia e Recursos Renováveis

A SASB (Sustainable Accounting Standards Board) padroniza a avaliação com materialidades relevantes dentro do setor.

A YOU.ON compreende a complexidade de estar perfeitamente alinhada com todos os pontos, e toma ações internas e externas para estar em constante evolução conforme as necessidades de engajar o mundo corporativo para um modelo ambiental e social mais responsável.

## Capital Social

- Direitos Humanos e relações comunitárias;

## Capital Humano

- Saúde e segurança do funcionário;

## Modelo de negócios & inovação

- Projeto e ciclo de vida;
- Gerenciamento da cadeia produtiva;
- Fornecimento da eficiência dos materiais;
- Impactos físicos da mudança climática;

## Liderança & Governança

- Gestão do ambiente legal regulatório;
- Gerenciamento de acidentes críticos;
- Gerenciamento de riscos sistêmicos;



A YOU.ON Energia foi responsável pelo fornecimento e instalação do primeiro projeto de armazenamento de energia em baterias de larga escala no Brasil e o maior na América Latina.

O projeto, implantado na subestação de Registro (SP) da ISA CTEEP, foi um passo importante na criação da regulação do setor elétrico quanto à inserção de sistemas de armazenamento de energia na matriz energética brasileira.

No escopo, estão inclusos um banco de baterias de íons Lítio de 67 MWh, inversores, transformadores, softwares de gestão de energia e sistemas de automação, proteção e controle. O sistema suporta o incremento pontual da demanda do Litoral Sul Paulista, especialmente na época do verão. A tecnologia de armazenamento de energia atua nos momentos de pico de consumo, como um reforço à rede elétrica, assegurando a entrega de 30 MW por duas horas.

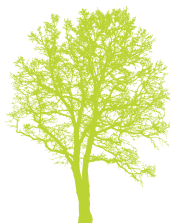


Os sistemas YOU.ON podem ser utilizados em várias aplicações nos segmentos de geração, transmissão e distribuição de energia, como alívio de pontos de congestão da rede elétrica e em serviços ancilares, por exemplo, a fim de garantir o funcionamento estável, confiável e contínuo do sistema elétrico como um todo.

**Impacto positivo com sistema instalado em  
Registro, São Paulo.**



**2 milhões** de pessoas  
com energia de  
qualidade



Mais de mil toneladas  
não emitidas de CO<sub>2</sub>



Economia de 350 mil  
litros de diesel por  
ano

A tecnologia de armazenamento também é capaz de contribuir com o avanço da descarbonização, da descentralização e da digitalização, além de mitigar e/ou postergar custos relevantes de expansão do Sistema Interligado Nacional.



# AÇÕES E PROJETOS

DURANTE OS 12 MESES DA INSTALAÇÃO DO SISTEMA NA SUBESTAÇÃO EM REGISTRO

- Gestão de resíduos  
Coleta seletiva e destinação correta

Orgânico	23%
Plástico	19%
Papel	9,9%
Madeira	1%
Não reciclável	31%
Metal	7,2%
Efluente e RCC	8,8%



- Campanha vacinação – Covid-19 e Gripe

- Diálogo diário de segurança com todos os colaboradores



- Inspeção e separação dos produtos químicos



# MULHERES YOU.ON

Durante a estruturação da equipe YOU.ON para coordenação e gerenciamento do projeto ISA CTEEP em Registro e operação do escritório em São Paulo, nos atentamos à diversificação de gênero dentro de um setor predominantemente masculino.

É com muito orgulho que uma parte deste relatório seja dedicada às mulheres que fazem diferença no dia-a-dia da empresa em cargos de liderança.



Karen Fioritti  
Gisele Melo  
Isabel Torello  
Juliana Oliveira  
Daniella Siniauskas  
Iná Silva  
Rosangela Ferraz  
Maryane Cerqueira  
Stephanie Araujo





## **NEUTRALIDADE EM EMISSÕES DE CARBONO DO ANO 2022**

A YOU.ON busca ter impacto em suas ações para a sustentabilidade ambiental. Ao compensar todas nossas emissões de CO<sub>2</sub> do ano de 2022, contribuímos para os acordos internacionais diplomáticos Brasileiros (COP-21 e a esperada COP-26). Os Créditos de Carbono comercializados no mercado voluntário, adquiridos pela YOU.ON são provenientes de projetos dentro do âmbito do REDD+ .

Este é um incentivo desenvolvido no âmbito da Convenção-Quadro das Nações Unidas sobre Mudança do Clima (UNFCCC) para recompensar financeiramente projetos e seus resultados de Redução de Emissões de gases de efeito estufa provenientes do Desmatamento e da Degradação florestal.

Os projetos de REDD+ trabalham com as comunidades para reestruturar as economias locais em direção ao uso sustentável da terra e à conservação da floresta. A venda das Reduções Verificadas de Emissões resultantes ajuda a financiar atividades de desenvolvimento sustentável de baixo carbono. Os projetos de REDD + são validados e verificados de forma independente para garantir que as reduções de emissões e os benefícios para a comunidade e para o meio ambiente sejam transparentes e responsáveis.

# IMPACTO GEE 2022

YOU.ön

CO2



IMPORTAÇÃO DE EQUIPAMENTOS  
MODAL MARÍTIMO & AÉREO

18t



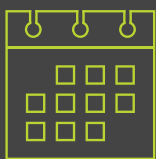
TRANSPORTE DE EQUIPAMENTOS  
EM TERRITÓRIO NACIONAL

11t



OPERAÇÃO MATRIZ  
GESTÃO DE RESÍDUOS,  
ENERGIA, TRANSPORTE DE COLABORADORES

10t



PARTICIPAÇÃO E PROMOÇÃO DE  
EVENTOS

2t



TOTAL CO2  
EMITIDO

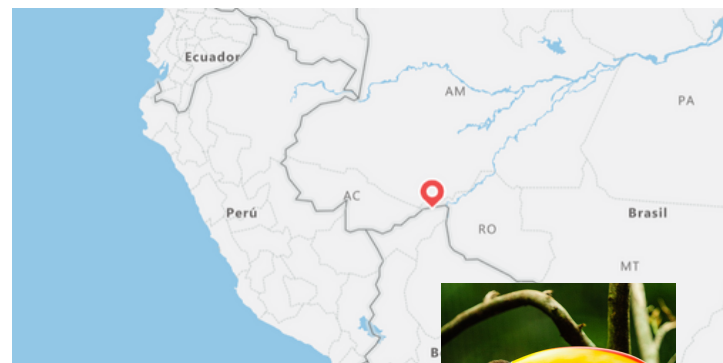
41t

## INVESTIMENTO NO PROJETO UNITOR REDD+ PARA COMPENSAR EMISSÕES

O PROJETO UNITOR REDD+ está localizado em Lábrea, Estado do Amazonas, Brasil, que é o município com a quarta maior taxa agregada de desmatamento no Brasil entre 2008 e 2020, segundo dados do PRODES1. As taxas de desmatamento municipal aumentaram ano a ano, de 3,8% em 2017 para 5,3% em 2020, tornando-se uma área prioritária para a conservação florestal em todo o mundo.



Um consórcio de 15 propriedades vizinhas compõe o Projeto Unitor REDD+, totalizando 99.035,20 hectares de área florestal, que se uniram para desenvolver atividades de carbono florestal com a preservação da floresta e do solo.



## **Projeto Endy**

A YOU.ON Energia se posiciona frente à situação inaceitável da vida de quase 2 milhões de brasileiros, os quais ainda continuam vivendo como no começo do século passado. São pessoas vulneráveis, reféns de energia de baixa qualidade, expostas à enormes riscos pela má afiação, quando existente. Para obtê-la por poucas horas por dia, a pegada ecológica acaba sendo muito maior do que um cidadão conectado 24 horas à rede convencional devido à obrigatoriedade de utilizar qualquer meio possível para ter energia elétrica, principalmente na região Norte e Nordeste do país. Nessas regiões os custos por combustível fóssil são elevados e falta qualidade de energia.



A falta de eletricidade, e sua baixa qualidade bloqueia o acesso à comunicação, à educação de qualidade, água encanada.

Aumentando custos, e conseqüentemente diminuindo a renda familiar. Adicionando fatores que pesam para piorar o IDH brasileiro. Além dos aspectos sociais gravemente afetados, o meio ambiente também sofre com descarte de resíduos feito de forma incorreta e a falta de consciência ambiental frente ao uso de energia.

Portanto a solução para solucionar a falta de infraestrutura na rede elétrica é investir em fontes de energia renovável de geração local e descentralizada. A opção mais rápida e economicamente viável é a energia solar fotovoltaica complementada com o armazenamento de energia em baterias de íons-lítio.



A YOU.ON busca incansavelmente parceria com órgãos nacionais e internacionais que tem a capilaridade necessária para chegar em pelo menos, parte dessas pessoas. Temos a solução tecnológica e recomendações de políticas públicas, ações empresariais, educacionais e de engajamento da sociedade civil para que o Brasil, de fato consiga atingir a meta de 100% da universalização de energia antes de 2030, conforme o objetivo 7 dos Objetivos de Desenvolvimento Sustentável (ODS): “Energia limpa e acessível para todos”.

## **SECOND LIFE**

Com o escopo ESG cravado em nossos valores, oferecemos uma solução completa de descomissionamento dos nossos sistemas ao final de sua vida útil, adequada às normas brasileiras. Ao longo de 2023 fortaleceremos parcerias com os principais *players* nacionais especializados no processo para estarmos preparados assim que necessário. Em fase preliminar, já estudamos as etapas para a destinação correta dos equipamentos.

Em primeiro lugar, os sistemas são desmontados e passam por uma avaliação de todos os componentes eletrônicos. Aqueles que não poderão ser reutilizados terão destinação de acordo com a lei 13.576/09 a qual cria normas e procedimentos para a reciclagem, gerenciamento e destinação final de lixo eletrônico.



A segunda etapa é específica para as células de lítio, que, após serem retiradas, passarão por triagem e testes. Após a avaliação, o processo entra em sua terceira fase, que constitui de duas possibilidades: caso as células estejam em boas condições de uso, poderão ter uma segunda vida para serem utilizadas em novas aplicações através de um processo de recuperação não destrutivo. Na casualidade das células com os ciclos já esgotados, serão enviadas para reciclagem. Um processo que permite a recuperação de aproximadamente 90% dos materiais, incluindo cobre, grafite, alumínio, plásticos e *blackmass* (mistura de lítio cobalto, níquel e manganês).



## CONCLUSÃO

A YOU.ON compreende que ainda existem muito passos para se tornar a empresa que a sociedade e o mundo corporativo tomam como referência no escopo ESG. Porém, com pouco tempo de vida e operação, já nascemos com a consciência de que precisamos fazer diferente. Os nossos negócios irão fornecer melhor eficiência energética para indústria, comércio, residenciais, plantas de geração, infraestrutura de transmissão e distribuição. Além de soluções na infraestrutura de carga veicular para fomentar a mobilidade elétrica. Ainda, meio ambiente e pessoas serão beneficiadas com a nossa gestão e nossa estratégia via apoio de projetos ou criação de nossos próprios.

Não basta fornecer um produto que agrega sustentabilidade, é necessário mapear, planejar, e englobar o conceito ESG em todos os pilares em que a YOU.ON está apoiada.



## *Autor*

Enrico Barci D`Addio,  
Coordenador de ESG & Marketing

São Paulo, São Paulo.  
janeiro ,2023.

**Mapa de materialidades SASB.** Disponível em: <https://materiality.sasb.org>.  
Acesso em 20 de abril, 2021;

**Projeto AgrotexREDD.** Disponível em:  
<https://registry.verra.org/app/projectDetail/VCS/1686>. Acesso em 21 de abril,  
2021;

**Projeto Fortaleza Ituxi REDD.** Disponível em:  
<https://registry.verra.org/app/projectDetail/VCS/1654>. Acesso em 21 de abril, 2021;

**Objetivos de Desenvolvimento Sustentável, ONU 2030.** Disponível em:  
<https://brasil.un.org/pt-br/sdgs>. Acesso em 22 de abril, 2021

**Raworth, Kate** (28 April 2017). "Meet the doughnut: the new economic model that could help end inequality". World Economic Forum, 4 de Janeiro, 2019;